

第17回 熊本県親子バスケットボール大会
第7回 熊本県キッズ3×3大会



- と き : 令和6年11月2日(土)~3日(祝)
- と ころ : 上天草市松島総合センター「アロマ」
小川防災拠点センター
- 主 催 : (一社)熊本県バスケットボール協会
- 主 管 : 熊本県キッズバスケットボール連盟

正しいマナーはキッズから!

大会役員

大会名誉会長	成田敏彦 片平成人 下本美砂子
大会会長	桑原洋征
大会副会長	藤林満也 荒木吉房 鬼木泰成 永尾信次 緒方誠光
大会委員長	野田明宏
大会副委員長	溜淵利明 岸本隆彰
大会委員	坂田浩昭 増永紳治 友川一久 浅井和幸
総務委員長	野田美智子
総務副委員長	清田雄一郎 高永美和 佐野文義
総務委員	藤本翔太 跡部博基 志摩美樹 坂本友美 木原誠司 米満優二 大塚彰 青島 心 南 恵輔
競技委員長	松永博文
競技副委員長	岩元 誠
競技委員	島田大二郎 上田裕治 山下義博 野田悠矢 岩下沙織
審判委員長	井元 誠
審判副委員長	河津 勝 青島早希 村上明香
審判委員	野田宏樹 徳丸 昂 石松信人 県協会審判部 帯同審判委員
報道・記録委員長	久富さやか 松岡浩平
報道・記録委員	橋本 修 田代浩章 福嶋克美
会場・ｺｰﾄ主任	清田侑花 松井妃南 他

熊本県キッズバスケットボール連盟 マナー向上プロジェクト

コート内では…

- ・あいさつは、礼儀正（れいぎただ）しく。
- ・コーチや審判（しんぱん）の言うことをしっかり聞こう！
- ・ベンチでは、しゃべったりせず、しっかり応援（おうえん）しよう！

コート外では…

- ・決められた場所でしか、ボールは使いません。
- ・あばれたりしません。
- ・おかしを食べながら歩いたりしません。
- ・土足（どそく）に気をつけます。
- ・トイレでは、バッシュをぬいで、スリッパをはきます。
出るときは、スリッパをならべます。

保護者の方は…

- ・送迎や駐車のマナー。
 - ・応援のマナー。
 - ・靴はチームで管理。（ビニル袋等の準備を）
 - ・ゴミは必ず持ち帰って下さい。
（弁当がら・ペットボトルなど）
 - ・喫煙のマナー。（学校会場は、敷地内禁煙）
 - ・選手以外の子どもたちの管理。
- ※ご協力お願いいたします。



正しいマナーは、キッズから！

第17回熊本県親子バスケットボール大会 及び、 第7回熊本県キッズ3×3大会について

今回は、上記大会への参加申し込みを頂きまして、ありがとうございます。
以下は、確認事項とお願いです。ご理解とご協力をお願いいたします。

1 大会では、以下の点にお気をつけ下さい。

- ①審判は、「**レフリーカッター・スラックス・ワッペン**」を着用ください。
- ②監督・コーチが、試合中に「レフリーカッター」のままでいないようにお願いします。
- ③ユニフォームの下にアンダーシャツやTシャツの着用をお願いします。
(特に女子児童)

2 会場の使用について、以下の点等にご協力ください。

- ①ゴミの持ち帰り。
- ②子どもたちの安全管理。
- ③マナーについて。(フロア以外でのボール使用禁止、試合中のコートのエンドを通る場合の注意、お菓子の食べ歩きをしないことなど。)
※「**マナー向上プロジェクト**」にご協力ください。
- ④各チームで靴の管理をお願いいたします。(ビニル袋等をご持参ください。)
- ⑤駐車場は限られていますので、**できるだけ乗り合わせて**お願いします。
※**駐車券**をご使用ください。
- ⑥アロマ会場**2階ギャラリー**の配当は行いません。(各チーム譲り合ってご利用ください。)

3 大会の結果は、熊本県協会HPや連盟ブログで公開予定です。

- ①ブログは、「**熊本県キッズバスケ**」で検索してください。

4 大会のスムーズな運営にご協力ください。

今回もスムーズな大会運営にご理解とご協力をお願いいたします。

- ①メンバーチェックはありませんので、**各クォーターの始まりは、速やかに選手を送り出して**
ください。
- ②チームの入れ替わりも速やかにお願いいたします。
- ③スムーズに運営できるように、**ユニフォームの色やベンチが通常と違っている**場合がありますので、**審判割り**の表でご確認ください。

5 感染症対策について

- ①学級閉鎖等の期間中の選手は出場できません。
- ②入場者数制限は行いません。

6 その他

- ①ルールの確認をお願いします。(ホームページ参照)
- ②会場住所 **アロマ**(上天草市松島町合津4276-23)
小川防災センター(宇城市小川町江頭100)

問い合わせ先

熊本県キッズバスケットボール連盟 溜瀨利明

携帯 090-2512-3932

FAX・電話 096-368-3972

電子メール kumakidsba@yahoo.co.jp

第17回親子・第7回3×3大会 参加チー一覧

親子リーグ 両日

	チーム名	郡市名
1	IBCトレイ	阿蘇
2	上天草ドリームズ	天草
3	御幸BBCtypeF	熊本
4	阿蘇スマイルキッズA	阿蘇
5	阿蘇スマイルキッズB	阿蘇
6	阿蘇スマイルキッズC	阿蘇
7	バタフライ親子	上益城
8	きららFam	宇城

3×3リーグ 両日

	チーム名	郡市名
1	牛深トリッキーズ	天草
2	バスケットハウスハリケーン	熊本
3	上天草ドリームズ希望	天草
4	上天草ドリームズ未来	天草
5	IBCエース	阿蘇
6	IBCデュース	阿蘇
7	阿蘇スマイルキッズ	阿蘇
8	山都バタフライ	上益城
9	泗水Cosmo Stars	菊池
10	御幸BBCtype3-1	熊本
11	御幸BBCtype3-2	熊本
12	きららBBC	宇城

親子リーグ 2日のみ

9	バスケットハウスボンバーズ	熊本
10	ブルーカンガルーズA	宇城
11	ブルーカンガルーズB	宇城
12	サンズ親子A	熊本
13	Star Dragon	天草
14	とらいあんふ	熊本
15	泗水コスモスターズ	菊池
16	NIRENO★kids	熊本

3×3リーグ 2日のみ

13	桜木チェリッツA	熊本
14	桜木チェリッツB	熊本
15	ゴールデンカンガルーズ女子A	宇城
16	ゴールデンカンガルーズ女子B	宇城
17	KMK	菊池
18	東すぽトライアンプ	熊本
19	グリーンベアーズ	熊本

親子リーグ 3日のみ

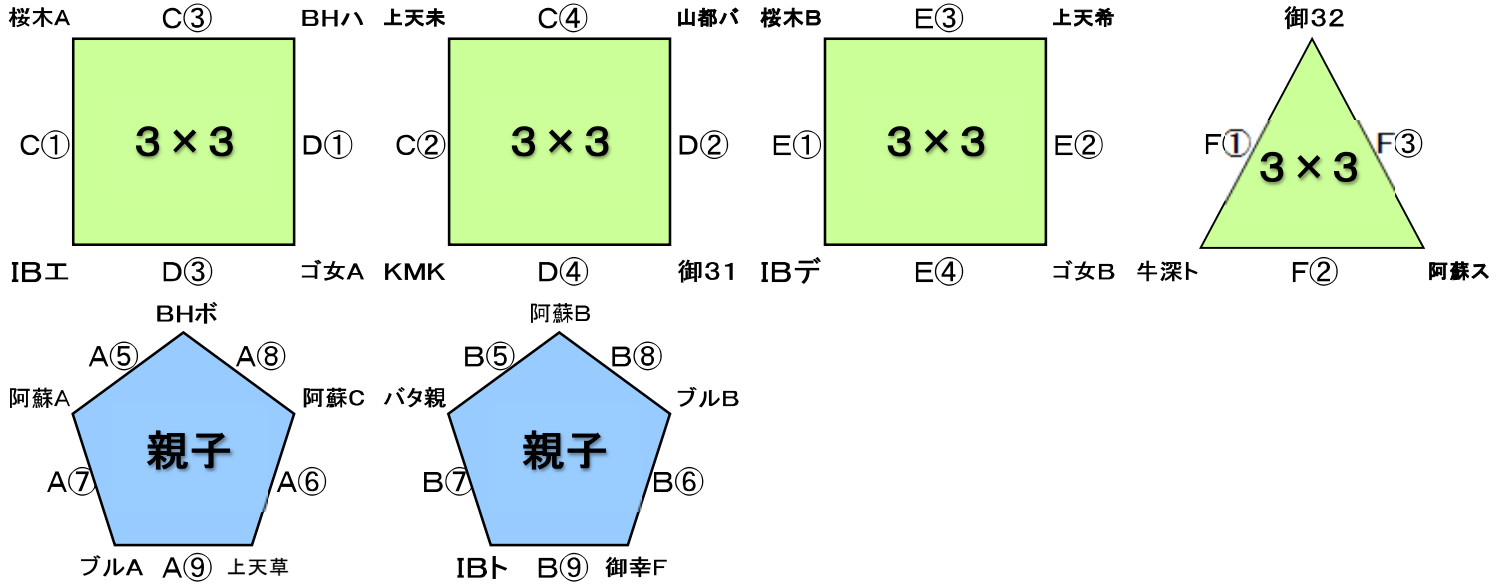
17	サンズ親子B	熊本
18	サンズ親子C	熊本
19	バスケットハウスミニモニ	熊本
20	本渡北ミニオンズ	天草
21	あいり~ず(女子)	八代
22	アイリーズ(男子)	八代
23	御船PHOENIX チームH	上益城
24	御船PHOENIX チームX	上益城
25	ブルーカンガルーズC	宇城
26	ブルーカンガルーズD	宇城
27	SEA BEESキッズ	水芦
28	ピュアドリームス	熊本
29	ミニクローバー	八代

3×3リーグ 3日のみ

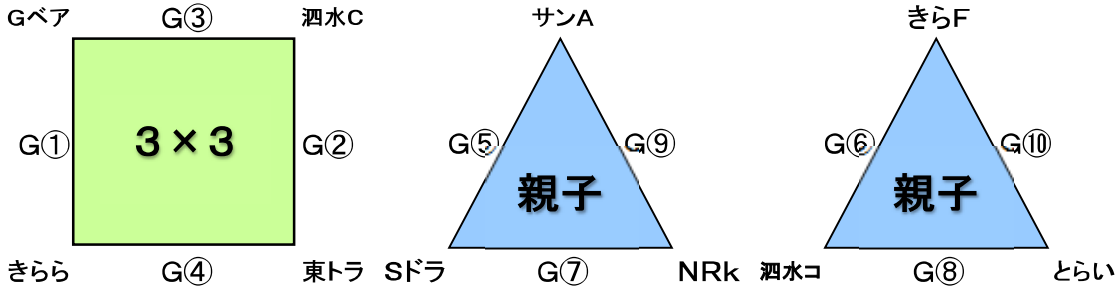
20	バスケットハウストルネード	熊本
21	本渡北ライオンズ	天草
22	本渡北ラビッツ	天草
23	南ヶ丘	菊池
24	AILLYS	八代
25	御船PHOENIX チームP	上益城
26	ゴールデンカンガルーズ男子	宇城
27	益城BlueDolphins	上益城
28	クローバー	八代

第17回熊本県親子バスケットボール大会・第7回熊本県キッズ3×3大会 組み合わせ

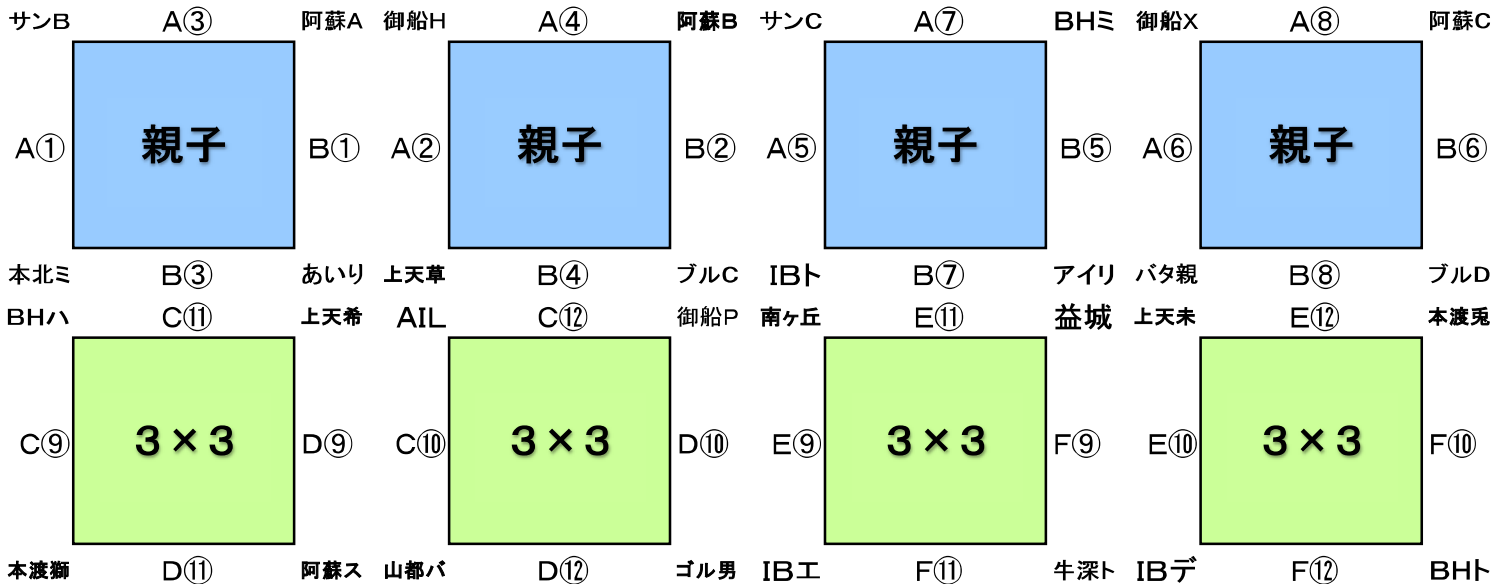
★アロマ A・B・C・D・E・F (11月2日)



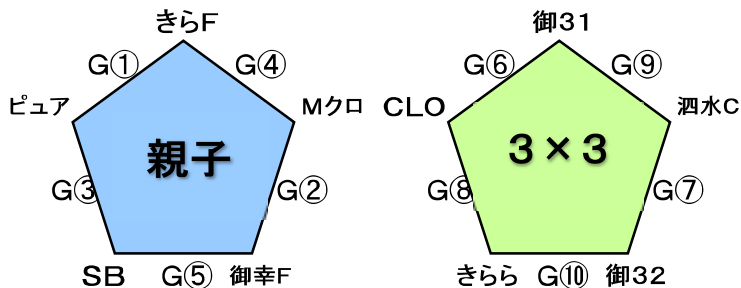
★小川防災センター G (11月2日)



★アロマ A・B・C・D・E・F (11月3日)



★小川防災センター G (11月3日)



対戦カード及び審判

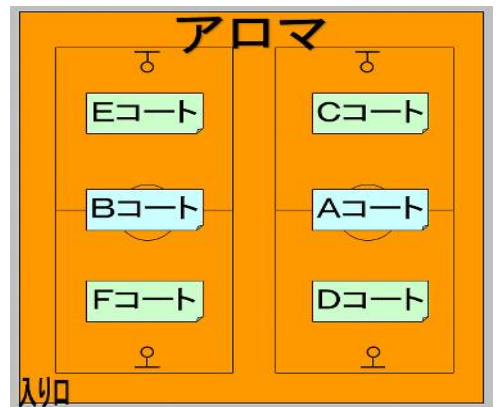
11月2日(土)

3×3	アロマ				小川防災		
	Cコート		Dコート		Eコート	Fコート	Gコート
	淡	濃	淡	濃	淡	濃	淡
9:00~ 審判・TO スコア	①	桜木A - IBエ 上天未 KMK	ゴ女A - BHハ 御31 山都バ	桜木B - IBデ ゴ女B 上天希	御32 - 牛深ト 阿蘇ス	Gペア - きらら 東トラ 泗水C	
9:30~ 審判・TO スコア	②	上天未 - KMK 桜木A IBエ	御31 - 山都バ ゴ女A BHハ	ゴ女B - 上天希 桜木B IBデ	阿蘇ス - 牛深ト 御32	東トラ - 泗水C Gペア きらら	
10:00~ 審判・TO スコア	③	桜木A - BHハ 上天未 山都バ	ゴ女A - IBエ 御31 KMK	桜木B - 上天希 ゴ女B IBデ	阿蘇ス - 御32 牛深ト	Gペア - 泗水C 東トラ きらら	
10:30~ 審判・TO スコア	④	上天未 - 山都バ 桜木A BHハ	御31 - KMK ゴ女A IBエ	ゴ女B - IBデ 桜木B 上天希		東トラ - きらら Gペア 泗水C	

※Fコートはできれば2人の審判をお願いします。

親子	11月2日(土)					
	アロマ		小川防災			
	Aコート	Bコート	Gコート			
	淡	濃	淡	濃	淡	濃
11:20~ 審判・TO スコア	⑤	BHボ - 阿蘇A ブル IBト	阿蘇B - バタ親 御幸F ブル	サンA Sドラ きらF 泗水コ		
12:00~ 審判・TO スコア	⑥	上天草 - 阿蘇C バタ親 ブル	御幸F - ブルB 阿蘇 阿蘇	きらF 泗水コ サンA Sドラ		
12:40~ 審判・TO スコア	⑦	阿蘇A - ブルA BHボ 上天草	バタ親 - IBト 阿蘇 阿蘇	NRk Sドラ とらい 泗水コ		
13:20~ 審判・TO スコア	⑧	BHボ - 阿蘇C ブル 上天草	阿蘇B - ブルB IBト 御幸F	とらい 泗水コ NRk Sドラ		
14:00~ 審判・TO スコア	⑨	上天草 - ブルA BHボ バタ親	御幸F - IBト 阿蘇 阿蘇	NRk サンA とらい きらF		
14:40~ 審判・TO スコア	⑩			とらい きらF NRk サンA		

- ・「親子」の試合時間は定刻は目安とし、前試合終了後8分間空けます。
- ・「3×3」の試合時間は定刻を基本としますが、前試合終了後8分間空けます。(試合が連続する場合は12分)
- ・ユニフォームの色やベンチは、着替え少なくともすむように組み直しているところがあります。(通常と異なる場合があります。)
- ・「3×3」のオフィシャルは、デジタイマーで時間と点数をやってください。
- ・「3×3」のスコアシートはありません。最終スコアのみ、一覧表に記入してください。



対戦カード及び審判

親子		11月3日(祝)			
		アロマ			
		Aコート		Bコート	
		淡	濃	淡	濃
8:30~	①	サンB - 本北ミ	御船H 阿蘇B	あいり - 阿蘇A	ブルC 上天草
審判・TO					
スコア		-		-	
9:10~	②	御船H - 上天草	サンB 阿蘇A	ブルC - 阿蘇B	あいり 本北ミ
審判・TO					
スコア		-		-	
9:50~	③	サンB - 阿蘇A	御船H 上天草	あいり - 本北ミ	ブルC 阿蘇B
審判・TO					
スコア		-		-	
10:30~	④	御船H - 阿蘇B	サンB 本北ミ	ブルC - 上天草	あいり 阿蘇A
審判・TO					
スコア		-		-	
11:10~	⑤	サンC - IBト	御船X バタ親	アイリ - BHミ	ブルD 阿蘇C
審判・TO					
スコア		-		-	
11:50~	⑥	御船X - バタ親	サンC IBト	ブルD - 阿蘇C	アイリ BHミ
審判・TO					
スコア		-		-	
12:30~	⑦	サンC - BHミ	御船X 阿蘇C	アイリ - IBト	ブルD バタ親
審判・TO					
スコア		-		-	
13:10~	⑧	御船X - 阿蘇C	サンC BHミ	ブルD - バタ親	アイリ IBト
審判・TO					
スコア		-		-	

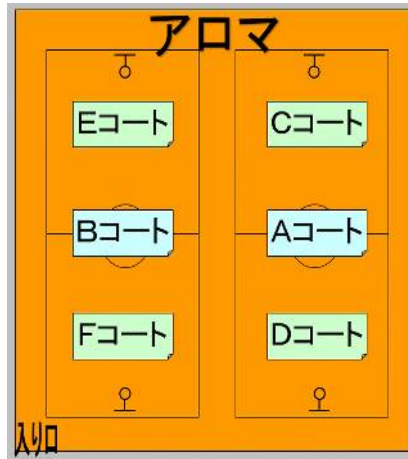
・「親子」の試合時間は定刻は目安とし、前試合終了後8分間空けます。

・「3X3」の試合時間は定刻を基本としますが、前試合終了後8分間空けます。(試合が連続する場合は12分)

・ユニフォームの色やベンチは、着替え少なくともすむように組み直しているところがあります。(通常と異なる場合があります。)

・「3X3」のオフィシャルは、デジタイマーで時間と点数をやってください。

・「3X3」のスコアシートはありません。最終スコアのみ、一覧表に記入してください。



親子		11月3日(祝)	
		小川防災	
		Gコート	
		淡	濃
9:00~	①	きらF - ピュア	御幸F Mクロ
審判・TO			
スコア		-	
9:40~	②	御幸F - Mクロ	ピュア SB
審判・TO			
スコア		-	
10:20~	③	ピュア - SB	きらF Mクロ
審判・TO			
スコア		-	
11:00~	④	きらF - Mクロ	SB 御幸F
審判・TO			
スコア		-	
11:40~	⑤	御幸F - SB	きらF ピュア
審判・TO			
スコア		-	

3x3		11月3日(祝)							
		アロマ							
		Cコート		Dコート		Eコート		Fコート	
		淡	濃	淡	濃	淡	濃	淡	濃
14:00~	⑨	BHハ - 本渡獅	AIL 山都バ	阿蘇ス - 上天希	ゴル男 御船P	南ヶ丘 - IBエ	上天未 本渡兎	牛深ト - 益城	BHト IBデ
審判・TO									
スコア		-		-		-		-	
14:30~	⑩	AIL - 山都バ	BHハ 本渡獅	ゴル男 - 御船P	阿蘇ス 上天希	上天未 - IBデ	南ヶ丘 益城	BHト - 本渡兎	牛深ト IBエ
審判・TO									
スコア		-		-		-		-	
15:00~	⑪	BHハ - 上天希	AIL 御船P	阿蘇ス - 本渡獅	ゴル男 山都バ	南ヶ丘 - 益城	上天未 IBデ	牛深ト - IBエ	BHト 本渡兎
審判・TO									
スコア		-		-		-		-	
15:30~	⑫	AIL - 御船P	BHハ 上天希	ゴル男 - 山都バ	阿蘇ス 本渡獅	上天未 - 本渡兎	南ヶ丘 IBエ	BHト - IBデ	牛深ト 益城
審判・TO									
スコア		-		-		-		-	

3x3		11月3日(祝)	
		小川防災	
		Gコート	
		淡	濃
12:30~	⑥	御31 - CLO	洒水C
審判・TO			
スコア		-	
13:00~	⑦	御32 - 洒水C	CLO
審判・TO			
スコア		-	
13:30~	⑧	CLO - きらら	御幸
審判・TO			
スコア		-	
14:00~	⑨	御31 - 洒水C	きらら
審判・TO			
スコア		-	
14:30~	⑩	御32 - きらら	役員
審判・TO			
スコア		-	

※Gコートはできれば2人の審判をお願いします。

「ミニバスケットボール」と「キッズバスケットボール」のルールの違いについて

	ミニバスケットボール (U12)	キッズバスケットボール(U9)	
		チャンピオン・チャレンジ	なかよし・親子
1クォーターの時間 (ハーフタイム)	原則6分 (ハーフタイム5分)	原則4分(ハーフタイム3分)	
フリースローライン	バックボードから4m (エンドから4.85m)		バックボードから3m (エンドから3.85m)
フリースロー後の踏み越し	認めない		寛大措置
サイドライン・エンドラインの踏み越し	認めない		寛大措置
5秒ルール	ある		寛大措置
3秒ルール	ある	ない	
ショットクロック	ある	ない	
トラベリング	ルールブック通り		寛大措置
ダブルドリブル	ルールブック通り		寛大措置
ファウル	ルールブック通り ※個人の5ファウル退場、チームの5ファウルもある。		
選手登録や変更について	※各大会の規定参照		大会申し込み時点で確定するが、やむを得ない事情がある場合は、大会初日の代表者会議までに申し出る。 (同一大会において、1人の選手が複数のチームで出場することはできない。)
タイムアウト	各クォーター1回(45秒)	前半1回、後半1回(60秒) ※時間短縮のため。	
選手交代	4クォーターでは随時可能	タイムアウト時 ※相手チームを含む。	
出場の規定	1人最大3クォーター	1人最大4クォーター。 登録選手は、必ず1クォーターは出場させる。	

親子リーグ特有のルールについて

①チーム編成 2年生以下の児童・幼児と親(保護者・コーチ等)で編成し、コート上の5人のプレーヤーの中には必ず1人か2人の親(保護者・コーチ等)が入らなければならない。したがって、選手は3名以上となる。

②親のプレーの制限

- ・シュートをしてはならない。
- ・ディフェンスをしてはならない。
- ・リバウンドボール、ルーズボールに触れてはならない。
- ・フロントコート、バックコート共に制限区域内に入ってはならない。
- ・ドリブルはしてもよいが1回につき1つしかできない。
※転がしたり、2バウンドさせた場合はルーズボールと見なす。
- ・親と親とのパスはしてはならない。
- ・5秒ルールの適用。

※上記に違反したらバイオレーションで相手側のスローインとなる。

※スローインは親が行っても良い。

キッズ3×3ルールダイジェスト⑩

①競技時間は5-③-5。

※審判の全ての笛と得点後は止める。

(ボールを持った選手がスタートライン立ったらタイマースタート)

②ジャンケンで前半の先攻を決める。(後半は逆)

③タイムアウト(30秒)は前後半1回ずつ。(交代はタイムアウト時)

④スタートラインからは、パスでもドリブルでも可。

(一度スタートラインに入った後は、ラインヴァイオレーションを適用)

⑤フィールドゴール2点(3ポイントは無し)

⑥ファウルは相手に得点を与える。(チーム・個人の5ファウルは無い)

・シュートモーション中 … 入れば3点、外れたら2点。攻撃権交代。

・ディフェンスファウル … 1点。攻撃権継続。

・オフェンスファウル … 1点。攻撃権交代。

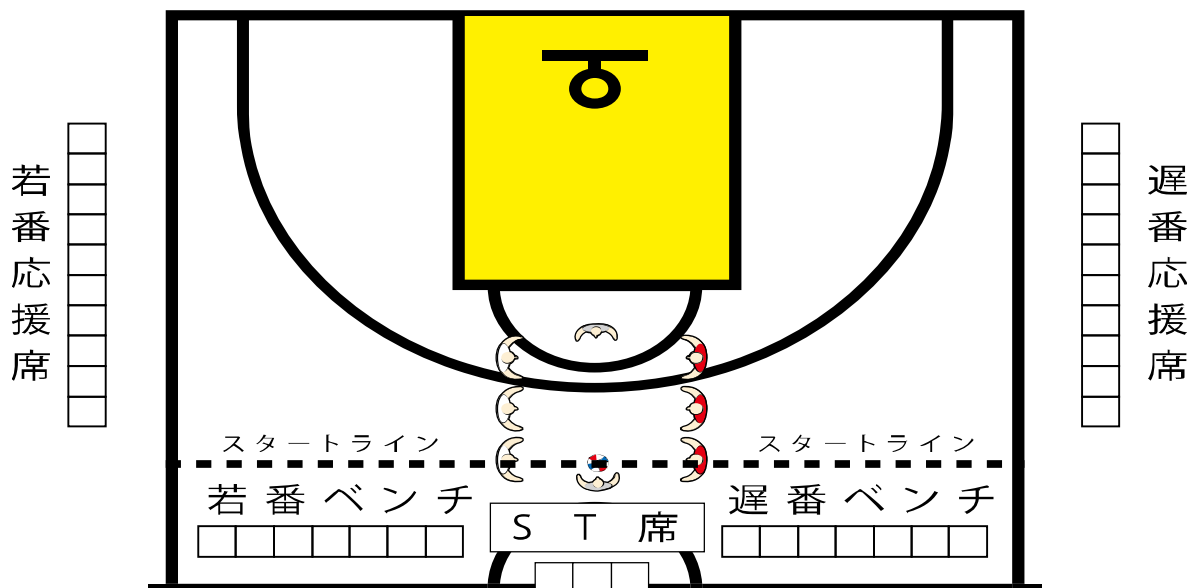
⑦過度な遅延行為があった場合は、相手に2点。

⑧3秒・24秒は適用しない。

⑨ヘルドボールは、全てディフェンス側のボールする。

⑩審判の位置は前後半で入れ替わる。

試合開始、終了時の挨拶の位置



試合開始時間1分前→両チームともベンチに戻る。

試合開始時間4分前→遅番チームがアップ。

試合開始時間7分前→若番チームがアップ。

それ以前→お互い仲良く練習。